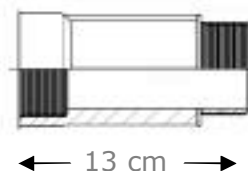




F2" Pas d'artillerie
M2" Pas du gaz



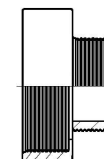
030611
Joint EDPM

Joint Plat 2"



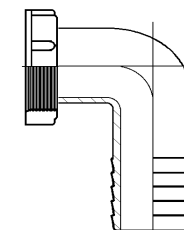
050104

F2" Pas du gaz
M 1"1/2 Pas du gaz



030402

020602M



S'adapte à la sortie basse du conteneur sur les vannes avec sortie M2" pas d'artillerie (S60x6) et permet de transvaser en toute sécurité et à volonté le liquide qu'il contient.

DECOMPOSITION :

1 CHANGEMENT DE PAS + 1 JOINT PLAT
+ 1 REDUCTION
+ 1 RACCORD COUDE

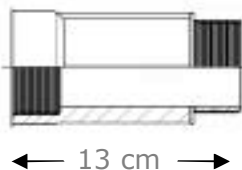
CARACTERISTIQUES TECHNIQUES

CHANGEMENT DE PAS : Polypropylène F 2" (Pas artillerie)/M 2" Pas gaz
JOINT : Plat 2"
REDUCTION : Polypropylène F 2" pas gaz/M 1"1/2 Pas gaz
RACCORD COUDE : 1"1/2 pas gaz Ø25 + écrou + joint

Voir fiche "Résistances chimiques" pour plus d'informations sur la compatibilité avec vos produits



F2" S60X6
M2" BSP



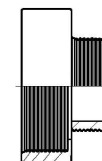
030611
EDPM gasket

Flat gasket 2"



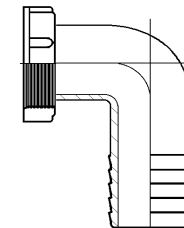
050104

F2" BSP
M 1"1/2 BSP



030402

020602M



It goes on a M2" (S60x6) valve outflow and dispense your liquid as you like very easily

INCLUDING :

- 1 ADAPTER + 1 FLAT GASKET
- + 1 REDUCER
- + 1 ELBOW COUPLER

TECHNICAL DATA

- | | |
|-----------------|---------------------------------------|
| ADAPTER : | Polypropylene F 2" (S60X6)/M 2" (BSP) |
| JOINT : | Flat 2" |
| REDUCER : | Polypropylene F 2" BSP/M 1"1/2 BSP |
| ELBOW COUPLER : | 1"1/2 BSP Ø25 + nut + gasket |

See Chemical Compatibility Chart for more information about your liquid product